

46. GRS シリーズ Orbmark motor with Planetary Reduction Gear 油圧モータ用減速機



仕様 SPECIFICATIONS

型式 Model	減速比 Speed reduction ratio	出力トルク Output torque		減速機最大 入力回転数 Max. speed reducer input revolution	出力軸許容 Output shaft permissible load		概略質量 Approx. weight
		連続 Continuous	瞬間 Instantaneous		ラジアル荷重 Radial load	スラスト荷重 Thrust load	
GRS-131	1/3.37	1,000N・m	1,300N・m	900min ⁻¹	8,000N	4,000N	19.3kg
GRS-161	1/6.00						
GRS-641	1/4.28	1,500N・m	1,800N・m	900min ⁻¹	15,000N	4,000N	32.0kg

油圧制御バルブ

Valve

Speed reducer

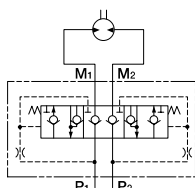
47. カウンタバランスバルブ Counterbalancing brake valve directly coupled to hydraulic motor

☆オーブマークモータ用直結カウンタバランスバルブ

O-CBV-04

☆Counterbalancing brake valve directly connected to the Orbmark motor

O-CBV-04



型式 Model	定格流量 Rated flow rate ℓ /min	定格圧力 Rated pressure MPa	切換圧力 Switching pressure MPa	概略質量 Approx. weight kg
HB-CBV-04	58	21	0.34 ± 0.1	2.8
O-CBV-04	58	21	0.34 ± 0.1	2.5

- 仕様作動油 ISO VG32相当
- 使用油温度範囲 10 ~ 80℃
- Specifications for operating oil: equivalent to ISO to VG32
- Operating oil temperature range: 10 to 80℃

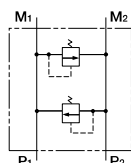
48. クロスオーバーリリーフバルブ Crossover relief valve directly coupled to hydraulic motor

☆オーブマークモータ用直結クロスオーバーリリーフバルブ

O-COR-04

☆Crossover relief valve directly coupled to Orbmark motor

O-COR-04



型式 Model	定格流量 Rated flow rate ℓ /min	定格圧力 Rated pressure MPa	概略質量 Approx. weight kg
O-COR-04	58	21	2.5

- 仕様作動油 ISO VG32相当
- 使用油温度範囲 10 ~ 80℃
- Specifications for operating oil: equivalent to ISO to VG32
- Operating oil temperature range: 10 to 80℃

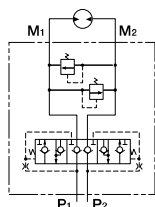
49. カウンタバランスブレーキバルブ Counterbalancing brake valve directly coupled to hydraulic motor

☆オーブマークモータ用直結カウンタバランスブレーキバルブ

O-CBB-04

☆Counterbalancing brake valve directly connected to the Orbmark motor

O-CBB-04



型式 Model	定格流量 Rated flow rate ℓ /min	定格圧力 Rated pressure MPa	切換圧力 Switching pressure MPa	概略質量 Approx. weight kg
HB8-CBB-04	58	21	0.34 ± 0.1	4.0
O-CBB-04	58	21	0.34 ± 0.1	3.8

- 仕様作動油 ISO VG32相当
- 使用油温度範囲 10 ~ 80℃
- Specifications for operating oil: equivalent to ISO to VG32
- Operating oil temperature range: 10 to 80℃