

46. GRS シリーズ Orbmark motor with Planetary Reduction Gear 油圧モータ用減速機



仕様 SPECIFICATIONS

型式 Model	減速比 Speed reduction ratio	出力トルク Output torque		減速機最大 入力回転数 Max. speed reducer input revolution	出力軸許容 Output shaft permissible load		概略質量 Approx. weight
		連続 Continuous	瞬間 Instantaneous		ラジアル荷重 Radial load	スラスト荷重 Thrust load	
GRS-131	1/3.37	1,000N・m	1,300N・m	900min ⁻¹	8,000N	4,000N	19.3kg
GRS-161	1/6.00	1,000N・m	1,300N・m	900min ⁻¹	8,000N	4,000N	19.3kg
GRS-641	1/4.28	1,500N・m	1,800N・m	900min ⁻¹	15,000N	4,000N	32.0kg

油圧制御バルブ

Valve

Speed reducer

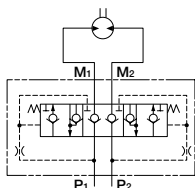
47. カウンタバランスバルブ Counterbalancing brake valve directly coupled to hydraulic motor

☆オーブマークモータ用直結カウンタバランスバルブ

O-CBV-04

☆Counterbalancing brake valve directly connected to the Orbmark motor

O-CBV-04



型式 Model	定格流量 Rated flow rate ℓ /min	定格圧力 Rated pressure MPa	切換圧力 Switching pressure MPa	概略質量 Approx. weight kg
HB-CBV-04	58	21	0.34 ± 0.1	2.8
O-CBV-04	58	21	0.34 ± 0.1	2.5

- 仕様作動油 ISO VG32相当
- 使用油温度範囲 10 ~ 80℃
- Specifications for operating oil: equivalent to ISO to VG32
- Operating oil temperature range: 10 to 80℃

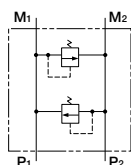
48. クロスオーバーリリーフバルブ Crossover relief valve directly coupled to hydraulic motor

☆オーブマークモータ用直結クロスオーバーリリーフバルブ

O-COR-04

☆Crossover relief valve directly coupled to Orbmark motor

O-COR-04



型式 Model	定格流量 Rated flow rate ℓ /min	定格圧力 Rated pressure MPa	概略質量 Approx. weight kg
O-COR-04	58	21	2.5

- 仕様作動油 ISO VG32相当
- 使用油温度範囲 10 ~ 80℃
- Specifications for operating oil: equivalent to ISO to VG32
- Operating oil temperature range: 10 to 80℃

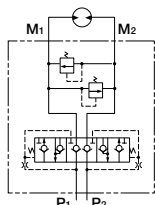
49. カウンタバランスブレーキバルブ Counterbalancing brake valve directly coupled to hydraulic motor

☆オーブマークモータ用直結カウンタバランスブレーキバルブ

O-CBB-04

☆Counterbalancing brake valve directly connected to the Orbmark motor

O-CBB-04



型式 Model	定格流量 Rated flow rate ℓ /min	定格圧力 Rated pressure MPa	切換圧力 Switching pressure MPa	概略質量 Approx. weight kg
HB8-CBB-04	58	21	0.34 ± 0.1	4.0
O-CBB-04	58	21	0.34 ± 0.1	3.8

- 仕様作動油 ISO VG32相当
- 使用油温度範囲 10 ~ 80℃
- Specifications for operating oil: equivalent to ISO to VG32
- Operating oil temperature range: 10 to 80℃

■ 油圧メカ式回転位置決め装置

インデックスモータは油圧式回転位置決め装置です。内蔵したメカ弁により減速しながら位置決めを行いますのでショックが少なく、スムーズな割り出しが行えます。

また、割り出し精度が出力軸上で±0.1°で、インデックスモータ単体でも位置決めが可能です。また、減速機と組み合わせることによってさらに高精度の割り出しも可能となります。

コンパクトサイズのHMIシリーズとスタンダードタイプのEISシリーズの二通りがあります。さらにEISシリーズと減速機が一体化したDEシリーズもございます。

油圧式ならではの高トルク、高速割り出し、省スペース化が可能となります。

● Hydromechanical revolution positioner

The index motor is a hydromechanical revolution positioner. Positioning is performed while speed is reduced by the built-in mechanical valve. This ensures smooth indexing without much shock.

Furthermore, positioning is possible by the single index motor with the indexing accuracy of +/- 0.1 deg. on the output shaft. Indexing of still higher accuracy is also possible by combination with the speed reducer.

This product is available in two series; compact HMI series and standard type EIS series. Furthermore, there is available a DE series consisting of a combination of the EIS series and the speed reducer.

The product provides high-torque and high-speed indexing, and space saving features--- features which can be implemented only by the hydraulic system.

50. HMI HMI series indexing motor



■ 仕様 SPECIFICATIONS

仕様 Specifications	型式 Model	HMI-44			HMI-50			HMI-70			HMI-85			HMI-100											
モータ容量 Motor capacity	cm ³ /rev	44												50			70			85			100		
割り出し数 Indexed number		1	2	3	1	2	3	1	2	3	1	2	3	1	2	3	1	2	3						

51. EIS EIS series indexing motor



■ 一般仕様

GENERAL SPECIFICATIONS

定格圧力 Rated pressure	7.0MPa
定格流量 Rated flow rate	20 l/min
許容背圧 Permissible back pressure	0.98MPa
割り出し数 Indexed number	1・2・3
繰返し割り出し精度 Repeated indexing accuracy	±0.1° 以内
電磁弁電圧 Solenoid valve voltage	AC100V 50/60Hz
作動油 Hydraulic oil	ISO VG32~56相当
推奨油温 Recommended oil temperature	0~50℃

■ ソレノイドバルブ仕様(方向切換弁、パイロット弁)

SOLENOID VALVE SPECIFICATIONS (CHANGING DIRECTION VALVE, PILOT VALVE)

定格電圧 Rated voltage	AC100V/50, 60Hz
電圧 Voltage	90 ~ 110V/50, 60Hz

※ DC電源もご用意できます。

* DC power supply is also available.

■ 標準仕様 STANDARD SPECIFICATIONS

仕様 Specifications	型式 Model	EIS-070			EIS-100			EIS-120			EIS-160			EIS-170			EIS-190			EIS-240			EIS-280			EIS-380																							
モータ容量 Motor capacity	cm ³ /rev	71.4																								96.0			118.4			163.4			170.0			184.0			235.5			282.5			376.4		
最高負荷 Standard load	N・m ²	10			20			30			45			50			60			75			95			135																							
割り出し数 Indexed number	P/rev	1	2	3	1	2	3	1	2	3	1	2	3	1	2	3	1	2	3	1	2	3	1	2	3	1	2	3																					
標準回転数 Standard revolution	min ⁻¹	130	90	130	100	120	70	110	80	100	70	100	60	80	50	70	40	50	30	130	90	130	100	120	70	110	80	100	70	100	60	80	50	70	40	50	30												
必要油量 Required oil volume	l/min	10	7	14	11	16	9	20	14	19	13	20	13	20	13	20	13	21	13	21	13	21	13	21	13	21	13	21	13	21	13	21	13	21	13	21	13												